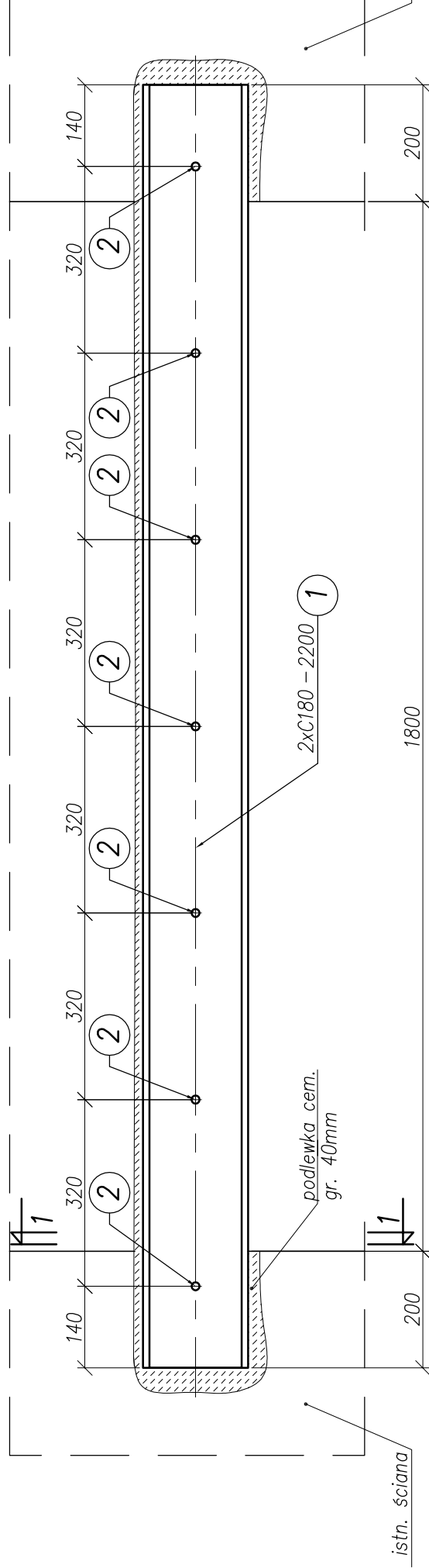


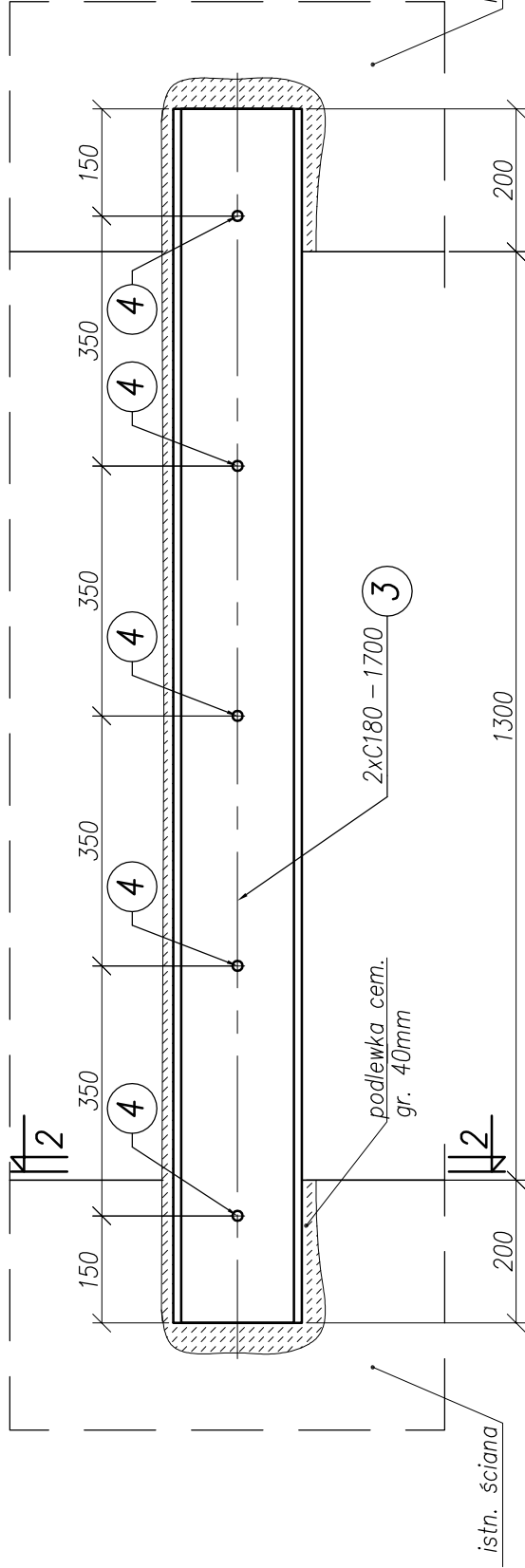
NADPROŻE N1 – wyk. 1 szt.

skala 1:10



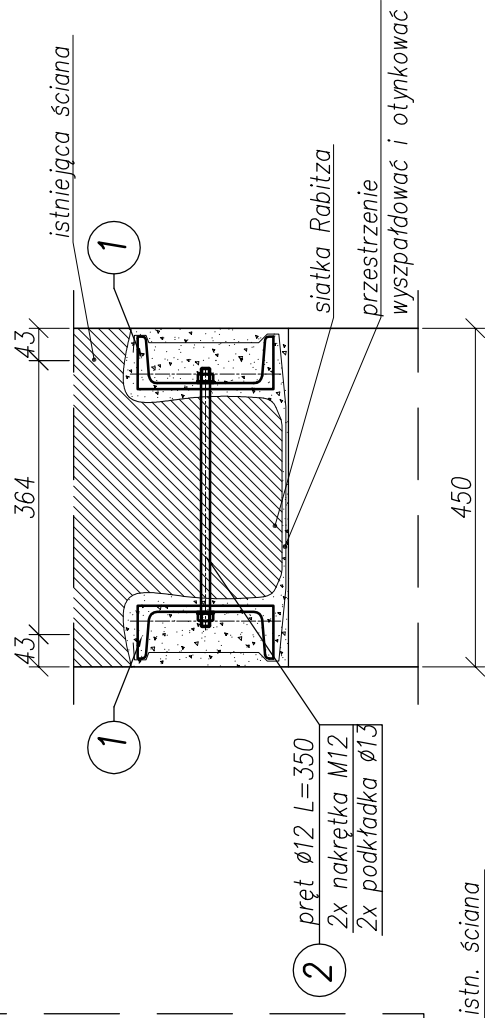
NADPROŻE N2 – wyk. 1 szt.

skala 1:10



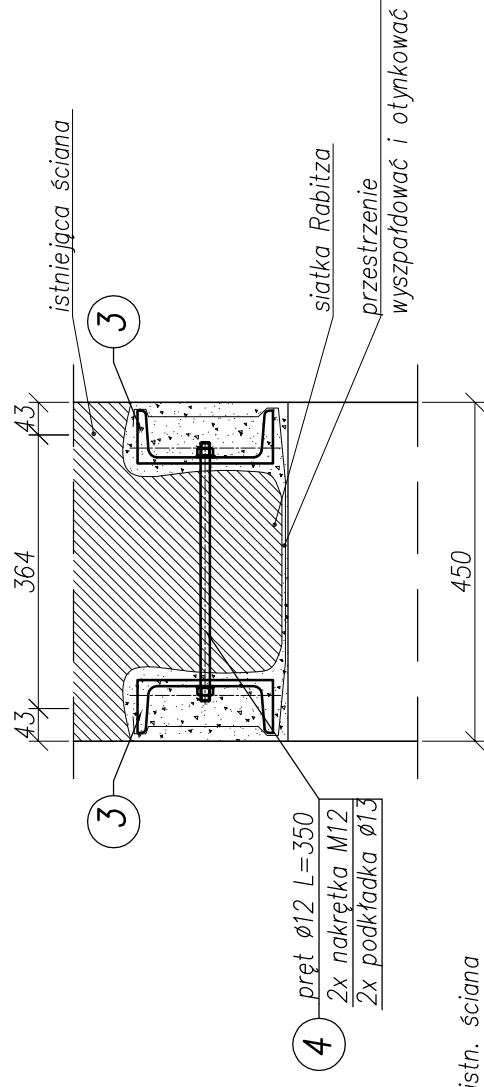
PRZEKRÓJ 4-4


skala 1:10



PRZEKRÓJ 2-2

skala 1:10



<div style="text-align: center;">  </div>						<p>NBM Technologie Mrocza i Wspólnicy spółka jawna 42-202 Częstochowa ul. Bór 143/157 tel/fax: 34 365-75-81 e-mail: biuro@nbmtechnologie.pl</p>						
ZADANIE:						STADIUM DOKUMENTACJI						
PRZEBUDOWA I ROZBUDOWA OCZYSZCZALNI ŚCIEKÓW W MIEJSCOWOŚCI CZARNY DUNAJEĆ												
OBIEKT:												
OCZYSZCZALNIA ŚCIEKÓW W MIEJSCOWOŚCI CZARNY DUNAJEĆ, GMINA NOWY TARG												
INWESTOR:												
PODHAŁĄSKIE PRZEDSIĘBIORSTWO KOMUNALNE SP. Z O.O. AL. TYŚLĄCECIA 35A, 34-400 NOWY TARG												
NR EWID.												
4119/5, 4031/7, 4030/2, 4030/41, 4031/10, 4119/8												
DZIAŁEK:												
OBREB 0003												
NAZWA RYS.:												
ISTNIEJĄCY BUDYNEK TECHNICZNO-TECHNOLOGICZNY KONSTRUKCJA NADPROŻY												
PROJEKTOWAŁ:						NR UPRAWNIENI	SPECJALNOŚĆ	PODPIS	Data			
mgr inż. Joanna Gurtman						SLK/3849/PWK/11	KONSTRUKCYJNO – BUDOWNIA		12.2015			
OPRACOWAŁ:						NR UPRAWNIENI	SPECJALNOŚĆ	PODPIS	Data			
mgr inż. Paweł Glód									12.2015			
SPRAWDZIŁ:						NR UPRAWNIENI	SPECJALNOŚĆ	PODPIS	Data			
mgr inż. Małgorzata Sobocińska-Szafrań						SLK/1029/PWK/05	KONSTRUKCYJNO – BUDOWNIA		12.2015			

UWAGI:

1. Pręt $\varnothing 12$ nagintować M12 na dł. 5 cm obustronnie.
2. Wolne przestrzenie powstałe po wykuciu bruzd pomiędzy profilem a murem wypełnić zaprawą cementową M5 przez ubijanie.
3. Po osadzeniu i skróceniu profili należy je osiatkować, wyszpardować i otyłkować.